



Název článku – ne delší než dva řádky

Karel Nový^{a,b} a Jan Mladý^a

^aČVUT–FEL, Technická 2, 166 27 Praha 6

^bDolní 5, 110 00 Praha 1

karel.novy@hotmail.com

Abstract In this paragraph insert your english abstract which should not exceed 200 words. In this paragraph insert your english abstract which should not exceed 200 words. In this paragraph insert your english abstract which should not exceed 200 words. In this paragraph insert your english abstract which should not exceed 200 words. In this paragraph insert your english abstract which should not exceed 200 words. In this paragraph insert your english abstract which should not exceed 200 words. In this paragraph insert your english abstract which should not exceed 200 words. In this paragraph insert your english abstract which should not exceed 200 words.

1 NADPIS

Tady začíná text článku pro seminář ČsAS. Text je psán do jednoho sloupce, velikost písma je 10 bodu. Písmo je typu Times, Computer modern apod. (Pro nadpisy je doporučeno bezpatkové písmo.) V hlavičce jsou pro příklad uvedeni dva autoři. V případě, že je autor pouze jeden, nebo jsou ze stejného pracoviště, tak se vynechají přidružovací značky. Také je vhodné do hlavičky umístit emailovou adresu.

Na psaní rovnic se používá běžné matematické prostředí. Je možné použít i balíky typu $\text{ams}\text{T}\text{E}\text{X}$ apod. V žádném případě se nesmí měnit rozměry stránky!!!

$$c_z = \frac{C_{0x} + C_{mx}}{k_{bx}^2} \quad (1)$$

Obrázky mohou být přes celou stránku nebo i obtékané textem. Není doporučeno používat barevné obrázky – tisk je pouze černobílý. Obrázky by měly být s rozlišením alespoň 300 dpi.

Z typografického hlediska se nedoporučuje sázet obrázky na první stranu příspěvku, ale v tomto classu to není přímo zakázané – záleží na autorovi.

1.1 Podnadpis

1.1.1 Nadpis třetí úrovně

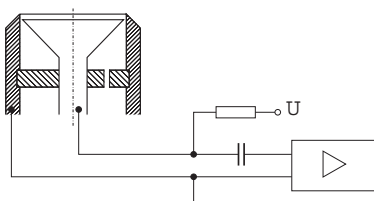
Nadpisy lze použít až do třetí úrovně. Příspěvek by měl být v rozsahu 6–8 stran, jiný rozsah musí být předem konzultován s redakcí.

| | | | | |
|----------|------|------|------|------|
| 1. řádek | 100 | 200 | 300 | 400 |
| 2. řádek | 500 | 600 | 700 | 800 |
| 3. řádek | 1000 | 2000 | 3000 | 4000 |
| 4. řádek | 5000 | 6000 | 7000 | 8000 |

Tabulka 1: *Popis tabulky*

2 TEORETICKÝ ROZBOR

Takto nějak může vypadat Váš text, napsaný v kapitole Teoretický rozbor.



Obrázek 1: *Popis obrázku*

Takto nějak může vypadat Váš text, napsaný v kapitole Teoretický rozbor. Takto nějak může vypadat Váš text, napsaný v kapitole Teoretický rozbor. Takto nějak může vypadat Váš text, napsaný v kapitole Teoretický rozbor. Takto nějak může vypadat Váš text, napsaný v kapitole Teoretický rozbor. Takto nějak může vypadat Váš text, napsaný v kapitole Teoretický rozbor. Takto nějak může vypadat Váš text, napsaný v kapitole Teoretický rozbor.

Takto nějak může vypadat Váš text, napsaný v kapitole Teoretický rozbor. Takto nějak může vypadat Váš text, napsaný v kapitole Teoretický rozbor.

3 ZÁVĚR

Váš příspěvek bude patrně končit závěrem.

PODĚKOVÁNÍ

Zde je místo pro poděkování, je-li projekt podporován např. grantovou agenturou.

REFERENCE

- [1] Kuo, S., M., Morgan, D., R.: *Active noise control system: Algorithms and DSP Implementations*, John Wiley & Sons, Inc., New York, 1996.
- [2] Ai, X., Qiu, C., Hansen, C., H.: Minimizing wind effects on active control systems for attenuating outdoor transformer noise, *Noise Control Eng. J.*, 48(4), 53–57, 2000.
- [3] Jiríček, O., Brothánek, M.: Error and feed-back paths modeling using IIR filters in ANC system, *Proc. of POSTER 2001*, 10–16, Prague, 2001.
- [4] Další literatura